



LOOKBOOK

MONA HÖMM

EVERGREEN-KOLLEKTION

Oversize Mantel

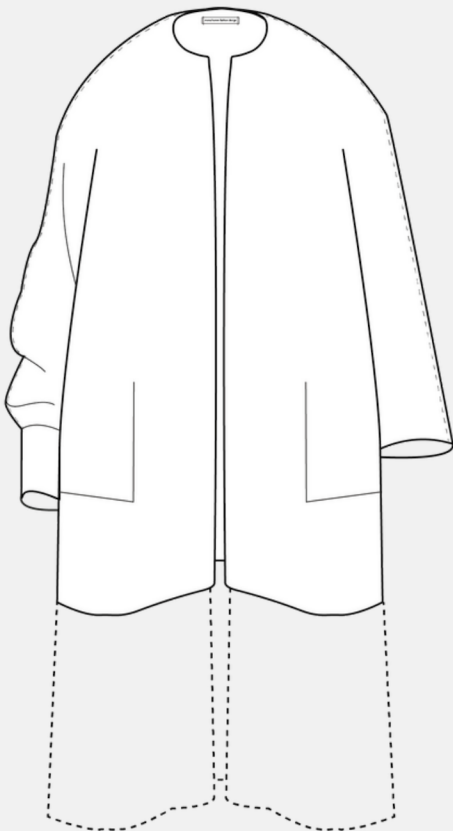
Der Oversize-Mantel aus 100% Schurwolle zeichnet sich durch einen besonders hohen Tragekomfort aus.

Ein Kleidungsstück für das ganze Jahr.

Puristisch, sportiv und elegant zu gleich.

Oversize-Mantel mit offenen Kanten, abgesteppten Taschen, Tascheneingriff sowohl seitlich in der Naht als auch innen. Optional mit Kapuze, offenen Ärmeln oder Manschette. Ärmel und Seitennähte dekorativ abgesteppt.

Länge wählbar in 80 cm oder 110 cm Länge



Oversize Weste

Die Basic-Weste aus 100% Schurwolle ist der perfekte Begleiter für den Alltag und für unterwegs.

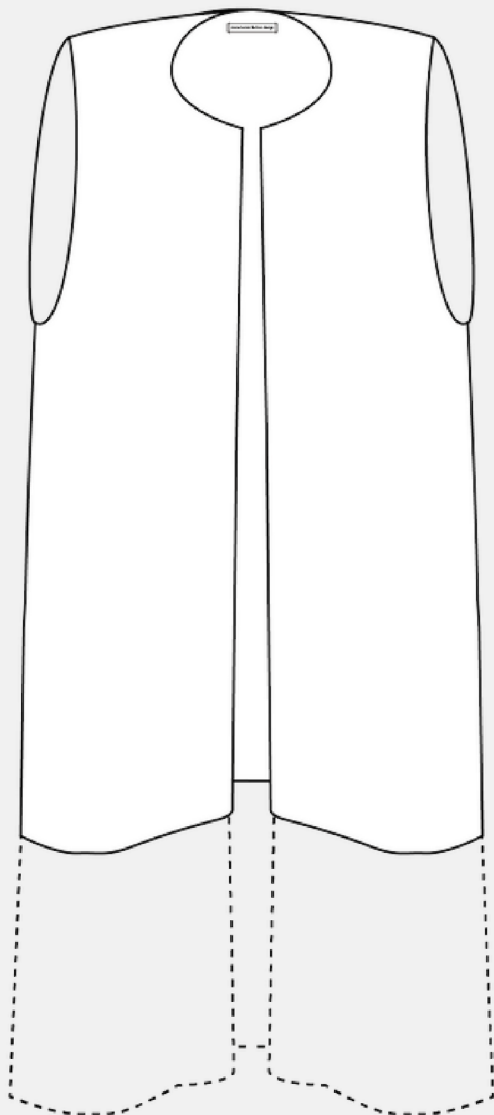
Der dezente und minimalistische Schnitt macht es möglich, dass die Weste sich dem Stil und der Kleidung anpasst.

Oversize-Weste mit offenen Kanten, ohne Seitennähte und optional mit Kapuze. Schulternaht dekorativ abgesteppt.

Länge wählbar:

- in 80 cm Länge

- in 110 cm Länge



Mona Homm Fashion Design

Kreuzgasse 24, 61250, Deutschland

mail@monahomm.de

01520 9407237

Mo. - Fr. 10 - 18.30 Uhr

www.facebook.com/insdorf

www.instagram.com/insdorf_concept

Ust-ID-Nr

DE328213809

www.hommlineshop.de